

## Csomagok

### A magyar tudomány teljesítménye

A kimutatáscsoport a **magyar tudomány** világban elfoglalt **helyzetét** publikációs, ill. tudományometriai mérőszámok fényében mutatja be. A kimutatásokhoz a Scopus adatbázisára épülő SCImago portál adatai szolgálnak alapul.

### Kompozit mutatók

A kompozit mutatók a SCImago tudományometriai mérőszámaina és az EUROSTAT statisztikáira épülő **igény szerint kombinálható mutatópárok**, melyek e mérőszámok egymáshoz viszonyított változását mutatják be idősorosan, az 1996-2007 közötti időszakra vonatkozóan, országos és nemzetközi léptékben:

#### Hazai idősorok

Magyarország pozíciójának alakulása a K+F input és output mérőszámok terében

#### Nemzetközi idősorok

Kelet-közép európai országok pozíciójának alakulása az input és output mérőszámok terében

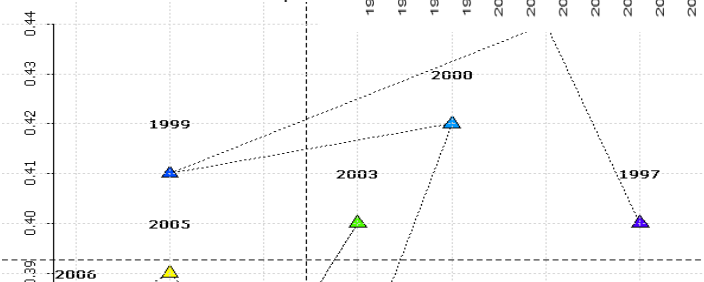
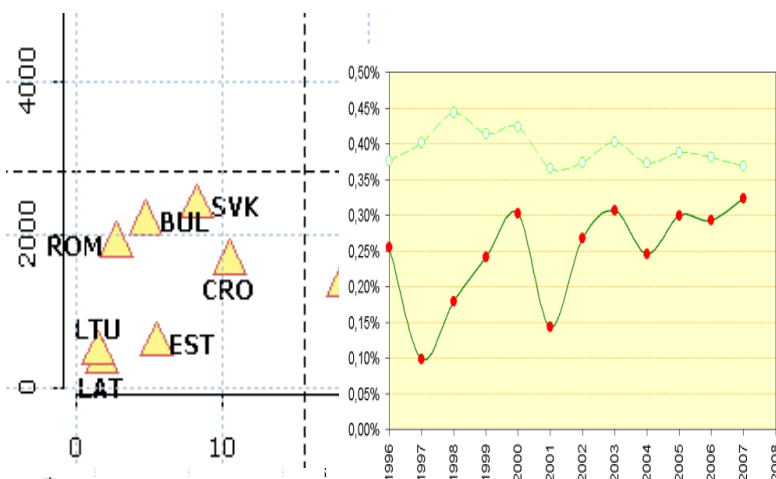
[http://www.mtakszi.iif.hu/kszi\\_infotar](http://www.mtakszi.iif.hu/kszi_infotar)  
[http://www.mtakszi.hu/kszi\\_aktak](http://www.mtakszi.hu/kszi_aktak)

## KSZI Infotár: interaktív hazai és nemzetközi K+F kimutatások igény szerint

A KSZI Infotár az MTA Kutatásszervezési Intézetének K+F információszoigáltató portálja. Fő célkitűzése, hogy korszerűen és a legfrissebb elérhető adatok alapján, a felhasználó igényei szerint adjon tájékoztatást a hazai kutatás-fejlesztés helyzetéről, tendenciáiról, nemzetközi pozíciójáról.

Válasszon K+F mutatót (X tengely)!

Válasszon bibliográfiai mutatót (Y tengely)!



- ⇒ Tetszőlegesen kombinálható mutatók
- ⇒ Folyamatos, igény szerinti fejlesztés
- ⇒ Szabadon felhasználható kimutatások
- ⇒ Jelenleg több mint 1300 kimutatás
- ⇒ Széleskörű K+F információk: K+F statisztikák egy helyen, egy kattintásra

